

# DNA抽出試薬 CellEase<sup>®</sup> II シリーズ

- ・抽出工程の時間を短縮したい。
- ・遠心分離による精製・分離といった煩雑な作業を無くしたい。
- ・オンサイトでDNA検査をしたい。

そのようなご要望にお応えするために開発された迅速・簡便なDNA抽出試薬です。使い方は簡単で、A, B各試薬と試料を混合し、インキュベートするだけです。

これにより、煩雑な**精製工程を不要**とし、**わずか9分**という短時間で、PCRにそのまま添加できるDNA試料を調製できるようになりました。

CellEase IIは従来のCellEaseで必要であった**希釈工程も不要**とし、**1チューブでの工程完了**を実現しました。また、**抽出効率も改善**されました。



CellEase II

熱処理だけでDNA抽出が可能な  
オリジナル試薬

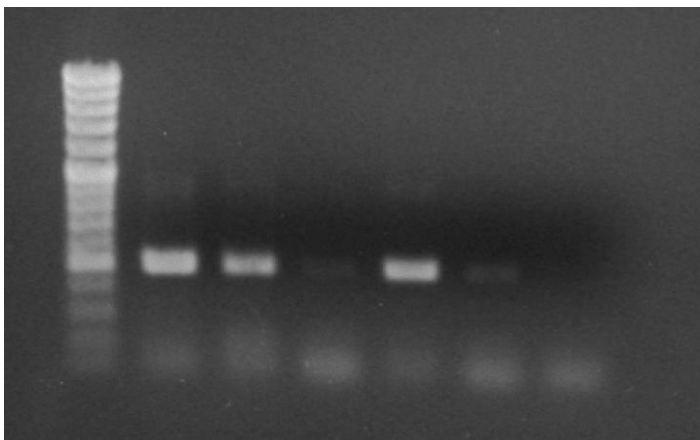
**僅か9分！**  
**精製不要！**  
**分離不要！**  
**希釈不要！**  
**温調のみ！**



必要な機器は温調機器のみ

## ● マウステールからのDNA抽出・検出例

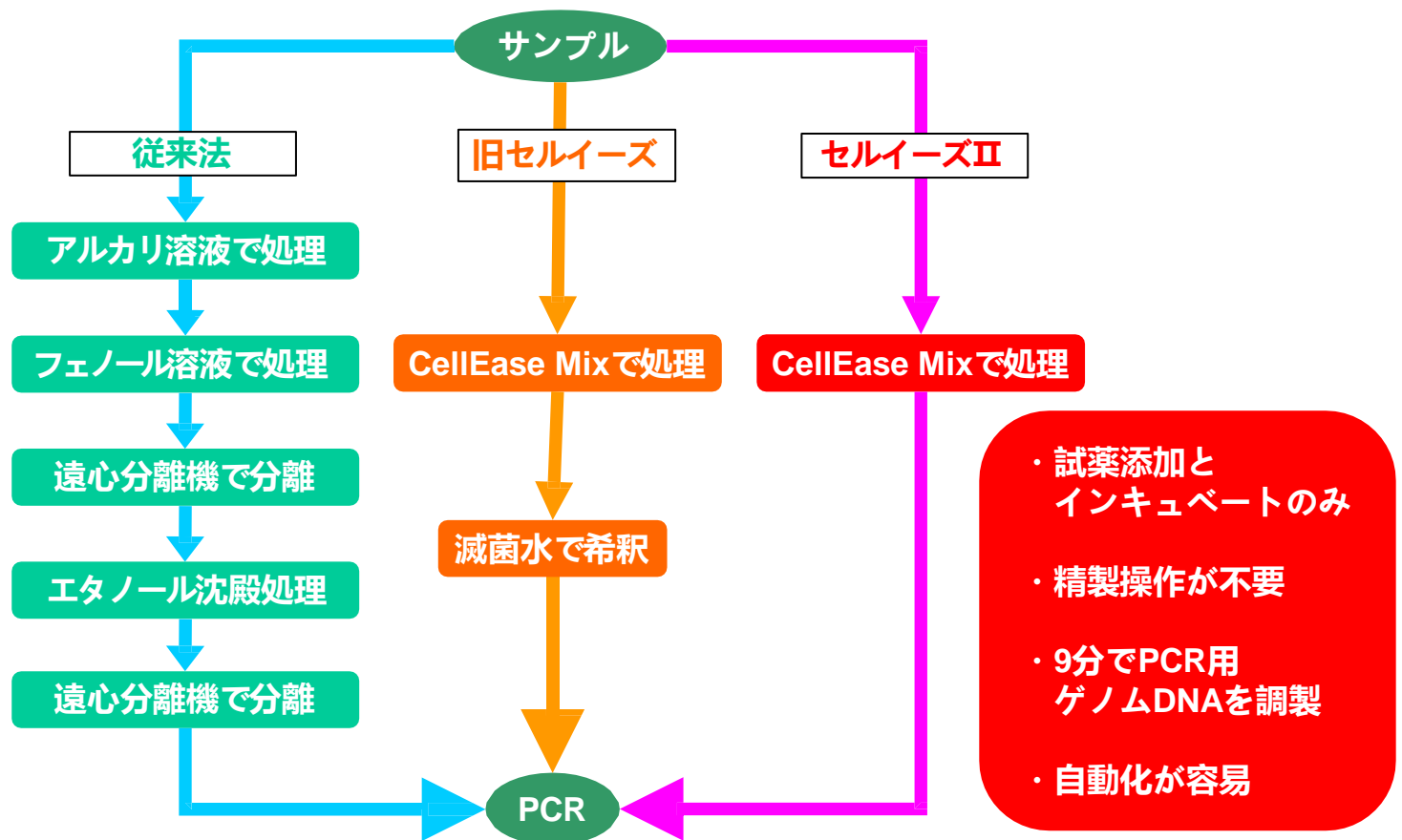
M 1 2 3 4 5 6



- M Marker (100bp ladder)  
 1 セルイーズ II による抽出液 原液  
 2 セルイーズ II による抽出液 × 10 倍希釈  
 3 セルイーズ II による抽出液 × 100 倍希釈  
 4 旧セルイーズによる抽出液 原液  
 5 旧セルイーズによる抽出液 × 10 倍希釈  
 6 旧セルイーズによる抽出液 × 100 倍希釈

※旧セルイーズによる抽出は旧セルイーズでの標準プロトコールに従っています。

※マウステールの量はサプリング毎に多少変動するうえ、試料の状態(骨や皮の割合)によってはバンドの濃さに若干の違いが出ることがあります。



品番	製品名	適用	反応時間	容量	価格
BCR10-00001	CellEase® Tissue II セルイーズ® II 組織細胞用	マウステール、各種動物組織細胞など	9分	50回	¥22,000
BCR10-00002	CellEase® Bacteria II セルイーズ® II 微生物用	各種バクテリア、酵母など	9分	50回	¥22,000
BCR10-00003	CellEase® Meat II セルイーズ® II 食肉用	トリ、ブタ、ウシなどの肉類、 コロッケ、ミートボールなどの加工食品	9分	50回	¥22,000

※その他のアプリケーションなどにつきましてはお問い合わせください。  
CellEase(セルイーズ)はBiocosm(株)の登録商標です。

—販売元—



**株式会社 TBA**  
〒980-8579 仙台市青葉区荒巻字  
青葉 6-6-40 T-Biz 307号室  
Tel/Fax:+81-22-721-7822  
E-mail:inquiry@t-bioarray.com  
URL:http://www.t-bioarray.com

—製造元—

Biocosm株式会社  
〒660-0083  
兵庫県尼崎市道意町7-1-3  
尼崎リサーチ・インキュベーションセンター 207  
TEL : 06-4869-9080 FAX : 06-4869-9081  
e-mail : [info@biocosm.co.jp](mailto:info@biocosm.co.jp)  
URL : <http://www.biocosm.co.jp/>