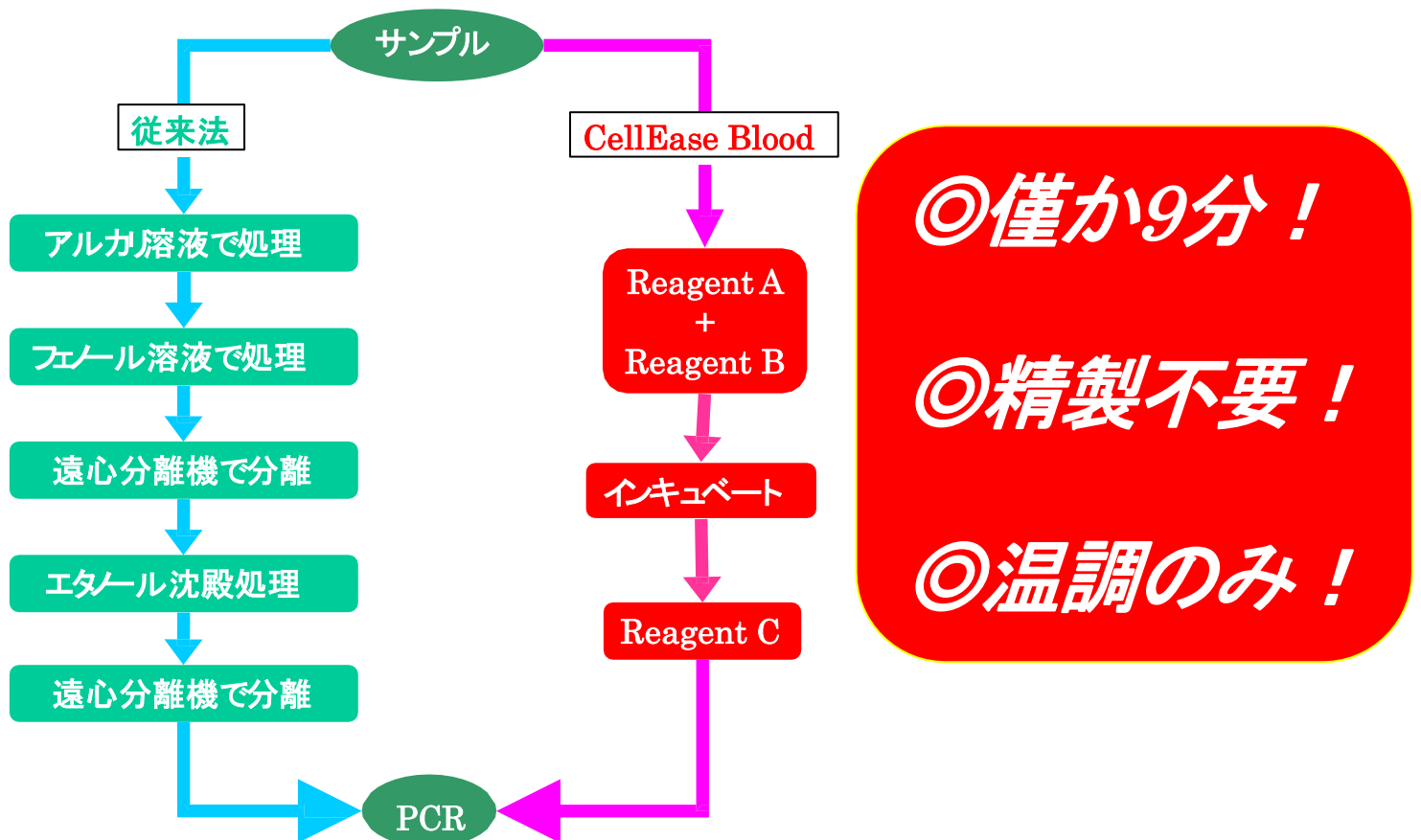


# DNA抽出試薬 CellEase<sup>®</sup> Blood/Plant

- ・全血からDNAを抽出したい。
- ・植物からDNAを抽出したい
- ・遠心分離による精製・分離といった煩雑な作業を無くしたい。
- ・オンサイトでDNA検査をしたい。

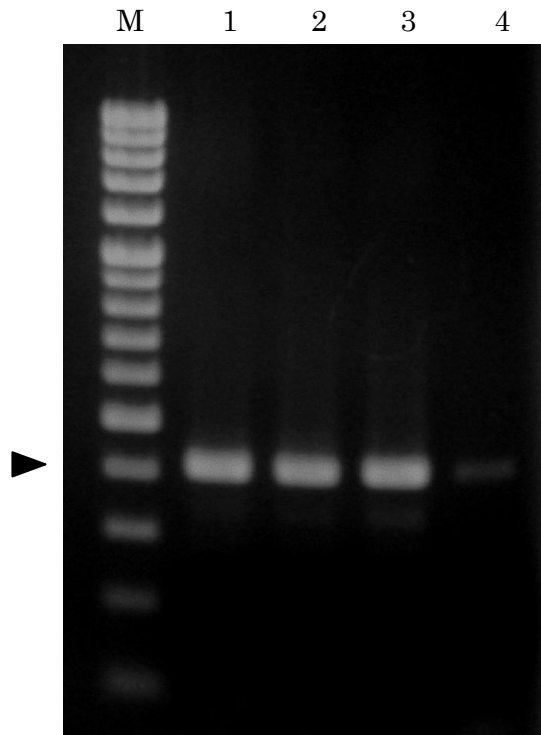
CellEase Blood/ CellEase Plantはこのようなご要望に応えるために開発されました。プロトコールは従来のCellEaseと同様で、煩雑な**精製分離工程は不要**です。その結果、**わずか9分**という短時間で、PCRにそのまま添加できるDNA試料を調製できます。



品番	製品名	適用	反応時間	容量	価格
BCR11-00001	CellEase <sup>®</sup> Blood	全血など	9分	50回	¥22,000
BCR11-00002	CellEase <sup>®</sup> Plant	植物組織	9分	50回	¥22,000

※バルクでの納入価格などにつきましてはご相談ください。  
CellEase(セルイーズ)はBiocosm(株)の登録商標です。

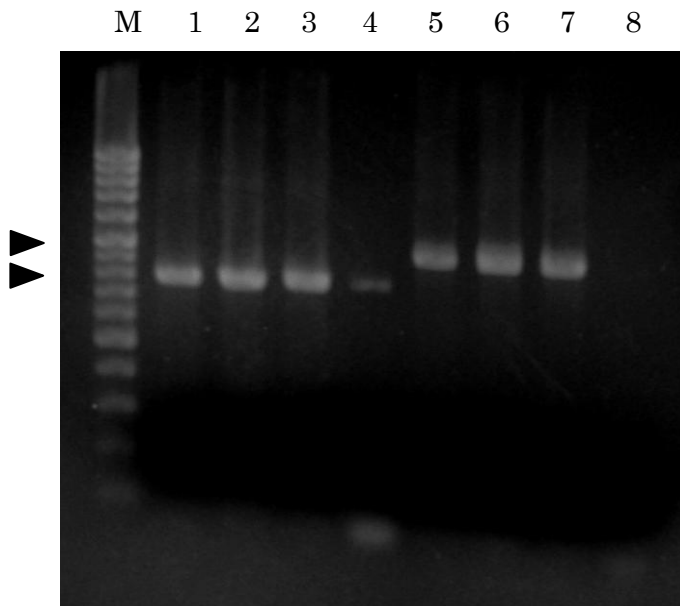
## <全血からのDNA抽出試験>



Sample: EDTA血

- M Marker (100bp ladder)
- 1 CellEase Blood
- 2 CellEase Blood
- 3 CellEase Blood
- 4 水抽出

## <イネ葉からのDNA抽出試験>



- M Marker (100bp ladder)
- 1~3 CellEase Plant 6μl PCRへ
- 4 水抽出 6μl PCRへ
- 5~6 CellEase Plant 6μl PCRへ
- 4 水抽出 6μl PCRへ

Primer : IRF170 ORF100-PSPD

—販売元—



**株式会社 TBA**

〒980-8579 仙台市青葉区荒巻字

青葉 6-6-40 T-Biz 307号室

Tel/Fax: +81-22-721-7822

E-mail: [inquiry@t-bioarray.com](mailto:inquiry@t-bioarray.com)

URL: <http://www.t-bioarray.com>

—製造元—

Biocosm株式会社

〒660-0083

兵庫県尼崎市道意町7-1-3

尼崎リサーチ・インキュベーションセンター 207

TEL : 06-4869-9080 FAX : 06-4869-9081

e-mail : [info@biocosm.co.jp](mailto:info@biocosm.co.jp)

URL : <http://www.biocosm.co.jp/>